

PDF för tryck

FÖR BRA RESULTAT OCH SMIDIG PRODUKTION

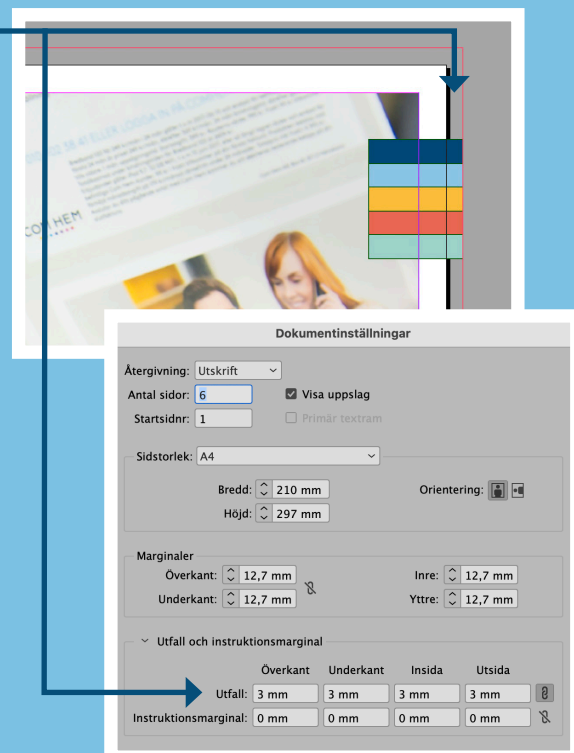
I den här guiden går vi igenom några saker du ska tänka på när du skapar din trycksak och exporterar en pdf för att produktionen ska gå smidigt och att du får bästa slutresultat.

FORMAT

Formatet ska vara just det slutformat som din produkt ska ha. En 8-sidig A4-broschyr ska vara 8 sidor A4, inte 4 sidor A3. Ska du trycka flera dokument med olika format ska dessa göras i separata filer. Blanda inte format i samma fil.

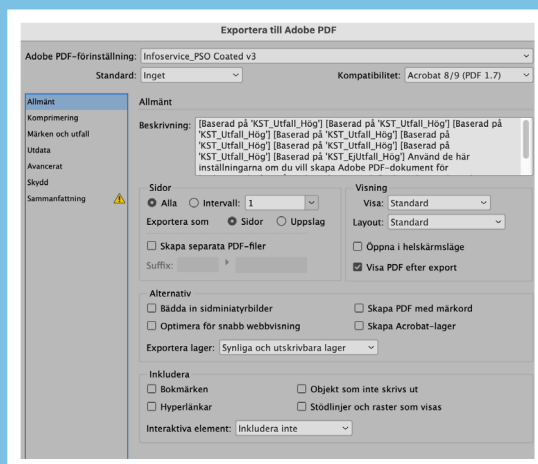
UTFALL

Utfall (engelska Bleed) är något som ibland saknas på de filer som vi får. Utfall är den del av trycket t ex ytterkanter på bilder, delar av färgplattor eller liknande som ska skäras bort för att trycket ska gå ut till ytterkanten av pappret. Se därför till att inte några viktiga grafiska element ligger inom utfallet. Tryckoriginal som lämnas till oss ska ha **3 mm utfall**. Utfallsinställningen gör du under **Dokumentinställningar** i Indesign.



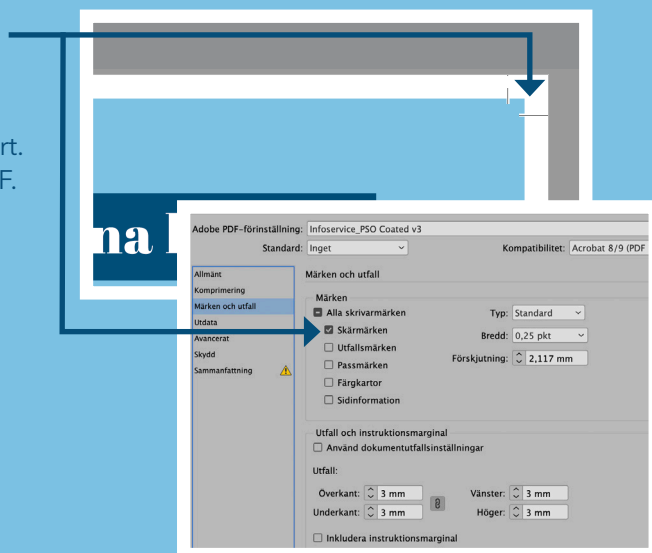
HÖGUPPLÖST PDF

När du exporterar ska du göra detta med så hög kvalitet som möjligt. Målet är att bibehålla all den information som tryckeriet behöver i en PDF-fil för att skriva ut dokumentet på rätt sätt. Välj därför vår Joboption **Infoservice_PSO Coated v3**. Med den här förinställningen konverteras färger till CMYK, färg- och gråskalebilder nedsamlas till 300 ppi och svartvita bilder nedsamlas till 1200 ppi. Den bäddar in deluppsättningar av alla teckensnitt och bevarar genomskinligheten för filtyper som klarar genomskinlighet.



SKÄRMÄRKEN

Om din trycksak ska ha utfall måste du ange att din tryckfärdiga PDF ska ha skärmärken. Skärmärken är de markeringar som anger var utfallet ska skäras bort. Skärmärken anger du då du exporterar din fil till PDF.



BILDER

Bra bilder lyfter din trycksak. Och för att de bilder som du ska använda skall bli så bra som möjligt i tryck bör de hålla 300 dpi. För affischer eller banderoller som ska ses på avstånd kan du använda bilder med lägre upplösning exempelvis 120 dpi.

TYPSNITT

Det finns en mängd av bra och mindre bra typsnitt. Alla är tyvärr inte lämpliga för trycksaker. Vi rekommenderar därför att du i första hand använder kända typsnitt från kända leverantörer.

Är det mindre textmängder så som på framsidan på ett vykort, en skylt eller på en affisch kan det vara bra att göra om texten till textkonturer. Då gör du helt enkelt om texten till grafik.

Exporterar du din PDF med vår **Joboption** inkluderas typsnitten i filen, detta under förutsättning att typsnittsleverantören tillåter det. Inkluderas den inte kommer ditt valda typsnitt ersättas med ett standardtypsnitt.

FÄRGINSTÄLLNINGAR

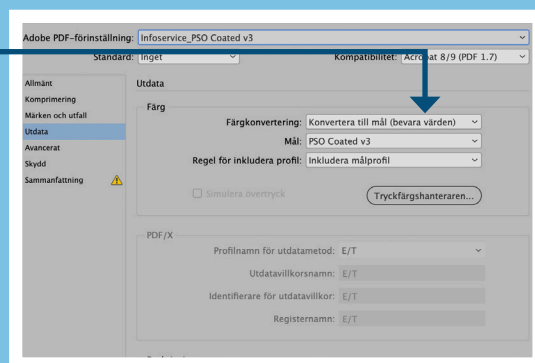
Färginställningar är en djungel. Därför håller vi det enkelt. Grunden är att när du arbetar med trycksaker ska du använda färginställningen CMYK. Det innebär att varje gång du skall välja färg till en tonplatta eller ett rubrik ska du utgå från CMYK-värden.

Många bilder som du köper är i färginställningen RGB (för bildskärmar). Du bör konvertera dessa till CMYK i t ex Photoshop innan du monterar in dem i dokumentet. Fördelen med att konvertera till CMYK i Photoshop är att du kan se på skärmen hur resultatet kommer att bli (om du har en kalibrerad skärm).

Du kan också låta InDesign göra konverteringen när du exporterar din PDF. När du exporterar med vår **Joboption** sker detta automatiskt och du behöver inte fundera.

Under fliken Utdata ser du "Konvertera till mål (bevara värden)" samt **PSO Coated v3** som mål. Har du speciella krav på färginställningar beroende på ditt pappersval är du välkommen att kontakta oss.

Det kan vara värt att ha i åtanke att färger, generellt sett, brukar ser ljusare ut på skärmen än vad det sedan gör i tryck.



FILNAMN

Tänk på att det gärna ska vara enkelt att identifiera din fil när du skickar den till oss. Döp den gärna enligt **ditt-företagsnamn_typ-av-tryckprodukt_format.pdf**.

LEVERERA MATERIAL

Ofta går det bra att du mejlar ditt material till din kontaktperson hos oss. Om filen är för stor för att mejla kan du i stället skicka den med Wetransfer - **wetransfer.com**. Samma sak gäller om din fil innehåller personuppgifter, t ex namn och adresser, då får den enligt GDPR-lagstiftningen heller inte mejlas.

FRÅGOR?

Har du frågor är du alltid välkommen att kontakta oss. [Här hittar du kontaktuppgifter till våra projektledare.](#)

Infoservice - För ett bättre intryck

Tillsammans med idérikedom och servicekänsla sitter kunskapen fastetsad i våra väggar. Känn dig trygg när du lämnar över ditt uppdrag till oss. Vår personal hjälper alltid till att hitta den bästa lösningen för ditt projekt - stort som smått.



infoservice

Torsåsgatan 16, 392 39 Kalmar

0480-45 87 87 • info@infoserviceab.se • www.infoserviceab.se